

(条件付き宅地)
GRANDIR YOKOO
 グランディール 横尾
 —B号地—

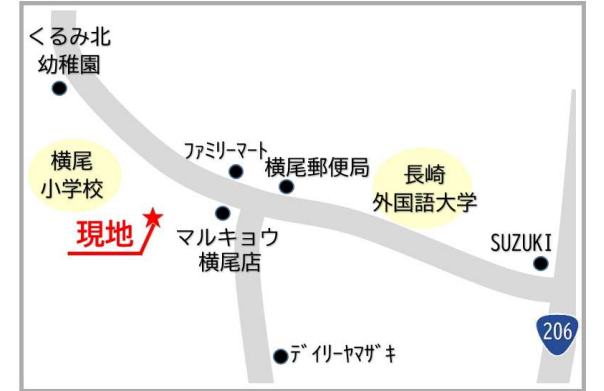
横尾小学校まで徒歩5分、マルキョウ横尾店まで徒歩3分

快適な暮らしを叶える便利施設が徒歩圏内！

おすすめ3つのポイント!!

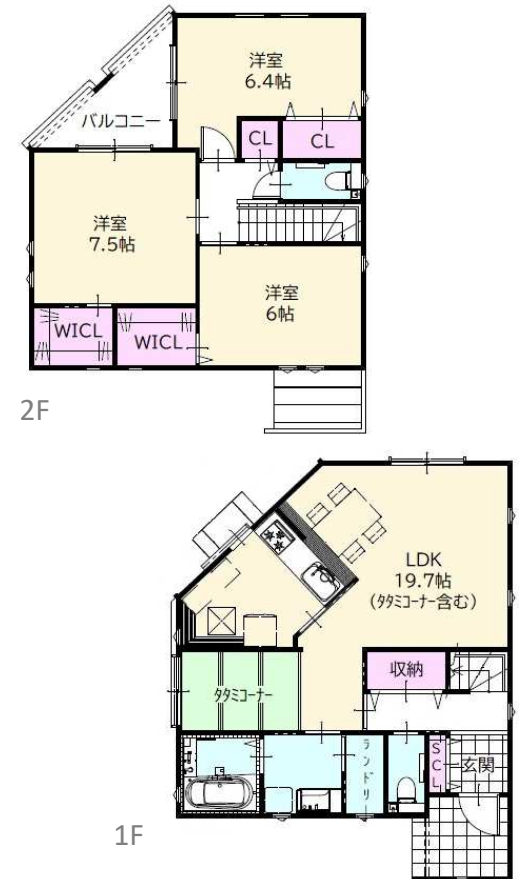
- 01 小・中学校が徒歩10分以内
- 02 車3台駐車OK!!
- 03 お買い物環境上々!!

Location 現地に係員は常駐しておりません



Plan 弊社推奨プランをご用意しています

〈当社推奨建物プラン例〉 建物工事面積:106.54㎡



〈参考プラン(例)〉

※パースは一例です。イメージの為、実際とは多少異なります。建物は敷地に建っておりません。

物件概要

| | |
|------|-------------------------------|
| 所在地 | 長崎市横尾3丁目 |
| 交通 | 横尾中央バス停まで徒歩2分 |
| 用途地域 | 第二種低層 |
| 地目 | 宅地 |
| 土地面積 | 138.00㎡ (概則) |
| 建ぺい率 | 60% |
| 容積率 | 100% |
| 校区 | 横尾小学校 横尾中学校 |
| 道路 | 公道：北東側 幅約12m 公道：南西側 幅約4.7m |
| 設備 | 公共上下水道・都市ガス |
| 取引様態 | 仲介 |

販売価格

| | | |
|------------------|--------------|----|
| ■ 土地 | 1,390 | 万円 |
| ■ 建物 | 1,900 | 万円 |
| ■ 屋外付帯 | 60 | 万円 |
| 総額 | 3,350 | 万円 |
| | [税込 3,546万円] | |
| 諸経費・外構工事費が別途必要です | | |

お支払一例

販売価格3,546万円の場合

| | | | | |
|------|-------|---|-------|---------|
| 自己資金 | 246万円 | + | 住宅ローン | 3,300万円 |
|------|-------|---|-------|---------|

毎月のお支払い **84,900円**

ボーナス(年2回) **54,800円**

- お支払いは変更できます。
- 自己資金の少ない方をご相談下さい。
- おまとめローンで生活改善しませんか？



— SEIBUの2階建て —
BEST LIFE
 人と自然と暮らしかつながらる家
 家の2x4

【建築条件付宅地分譲】この土地は、土地売買契約締結後3ヶ月以内に(株)西部住宅販売又は、当社指定業者と建築請負契約を締結していただくことを条件として販売致します。この期間中に住宅を建築しないことが確定したとき、又は建築請負契約が成立しなかった場合には、土地売買契約は白紙となり、受領した金額は全額お返しします。

【住宅ローン】当社提携住宅ローン(地方銀行)5年固定金利指定型35年返済、金利年1.05%で試算しています。5年後金利が変動する場合があります。諸経費が別途必要になります。【融資限度額】マイホーム購入価格の100%+諸経費まで借入可能です。

Best Lifeの家 続々完成!!



新しい暮らしを応援します

西部住宅販売 849-1366

(公社)長崎県宅地建物取引業協会会員 長崎県知事免許①第4054号 九州不動産取引公正協議会加盟 建設業(般-30)第13854号 〒852-8116長崎市平和町2番8号

お問合せ

★HPにて新着物件情報公開中!!

