

条件付宅地

エルハーベン

花園 1,280 万円

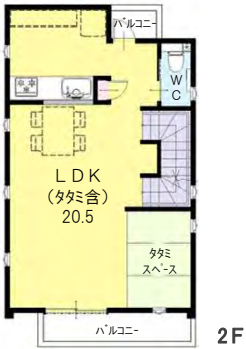
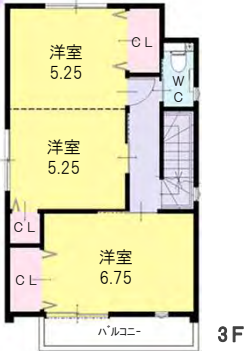
【物件概要】

- 所在地：長崎市花園町
- 交通：西城山小学校前  
バス停まで徒歩1分
- 地目：宅地
- 用途地域：第2種中高層住専
- 建ぺい率：60%
- 容積率：200%
- 敷地面積：84.65㎡
- 道路：約3.8m公道  
(セットバック必要)
- 設備：公共下水道・都市G
- 取引態様：売主

【建築条件付宅地分譲】この土地は、土地売買契約締結後3ヶ月以内に(株)西部住宅と建築請負契約を締結していただくことを条件として販売致します。この期間中に住宅を建築しないことが確定したとき、又は建築請負契約が成立しなかった場合には、土地売買契約は白紙となり、受領した金額は全額お返しします。

＜当社推奨建物プラン例＞

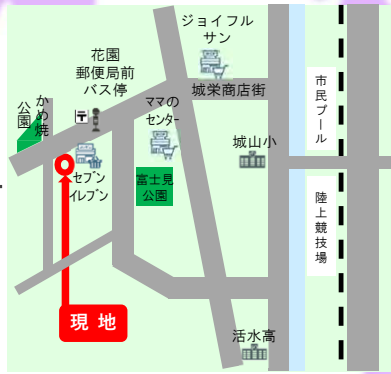
建物工事面積：129.20㎡



- ◆システムキッチン ◆24h換気扇 ◆床下収納庫
- ◆システムバス ◆洗面化粧台 ◆ウォシュレット
- ◆玄関収納 ◆浴室乾燥機 ◆玄関収納
- ◆モニター付きインターホン ◆照明器具

- 土地 1,280 万円
- 建物 1,850 万円
- 屋外付帯 60 万円

総額 **3,190** 万円  
[税込 3,343万円]  
諸経費・外構工事が別途必要です



＜参考プラン(例)＞

※バスは一例です。イメージの為、実際とは多少異なります。建物は現地に建っておりません。

住まいの案内日

毎週



水・土曜日開催!!

- お気軽にお問合せ下さい。
- 当日都合の悪い方はご連絡下さい。

一見の価値あり！  
めったに出ない好立地!



周  
人  
気  
の  
環  
境  
上  
々  
の  
城  
栄  
エ  
リ  
ア

お支払い例

■頭金 243万円 ■住宅ローン 3,100万円 の場合

人気エリア

お問い合わせは  
お早めに

月々 **88,300** 円

ボーナス払 **0** 円

- 自己資金の少ない方はご相談下さい。
- 頭金を100万円増額すると **2,846** 円減額できます。
- お支払例は変更できます。

当社提携住宅ローン(地方銀行)5年固定金利(保証料一括型)35年返済(1.05%)で試算しています。5年後金利が変動する場合があります。諸経費が別途必要になります。(平成30年1月現在)【融資限度額】マイホーム購入価格の100%+諸経費まで借入可能。



新しい暮らしを応援します

お問合せは

**西部住宅 849-1366**

(公)長崎県宅地建物取引業協会 国土交通大臣免許第210号 九州不動産取引公正推進委員会 建設業 (特-20) 第303号 〒852-0114長崎市長手6丁目2番9号